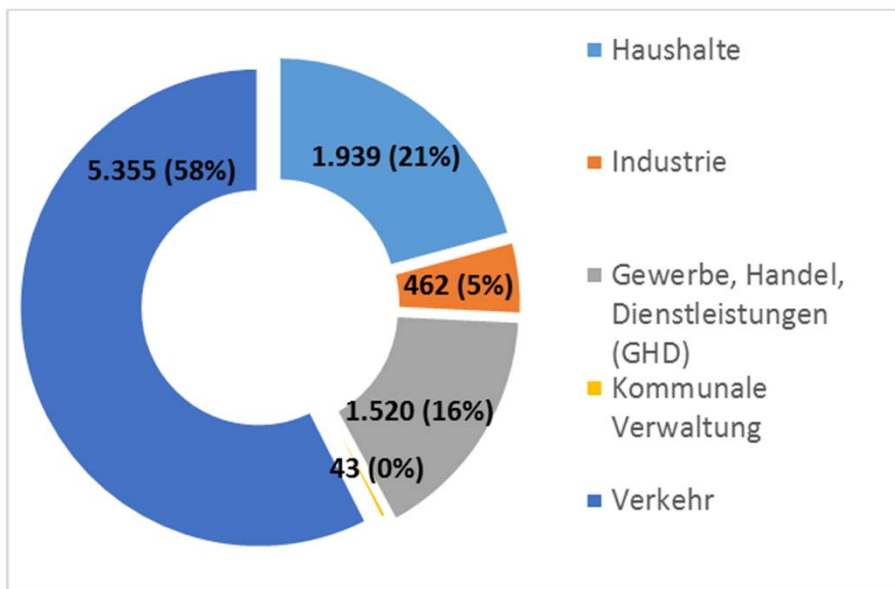


ENERGIE- UND TREIBHAUSGASBILANZ 2019

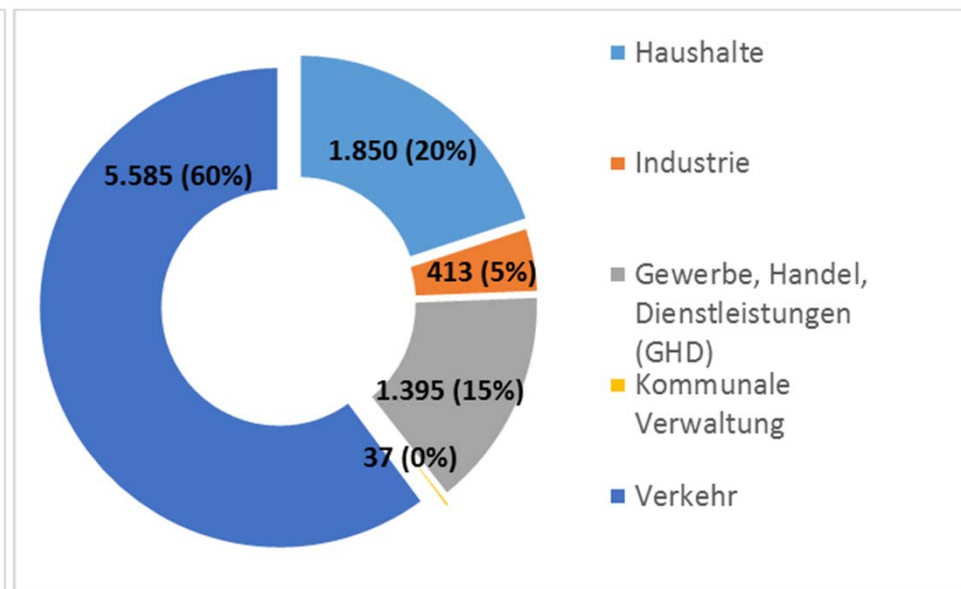
Entwicklung der Treibhausgasemissionen im Landkreis
Harburg im Zeitraum von 2015 bis 2019

GESAMTENERGIEVERBRAUCH IN DEN SEKTOREN IN GWH

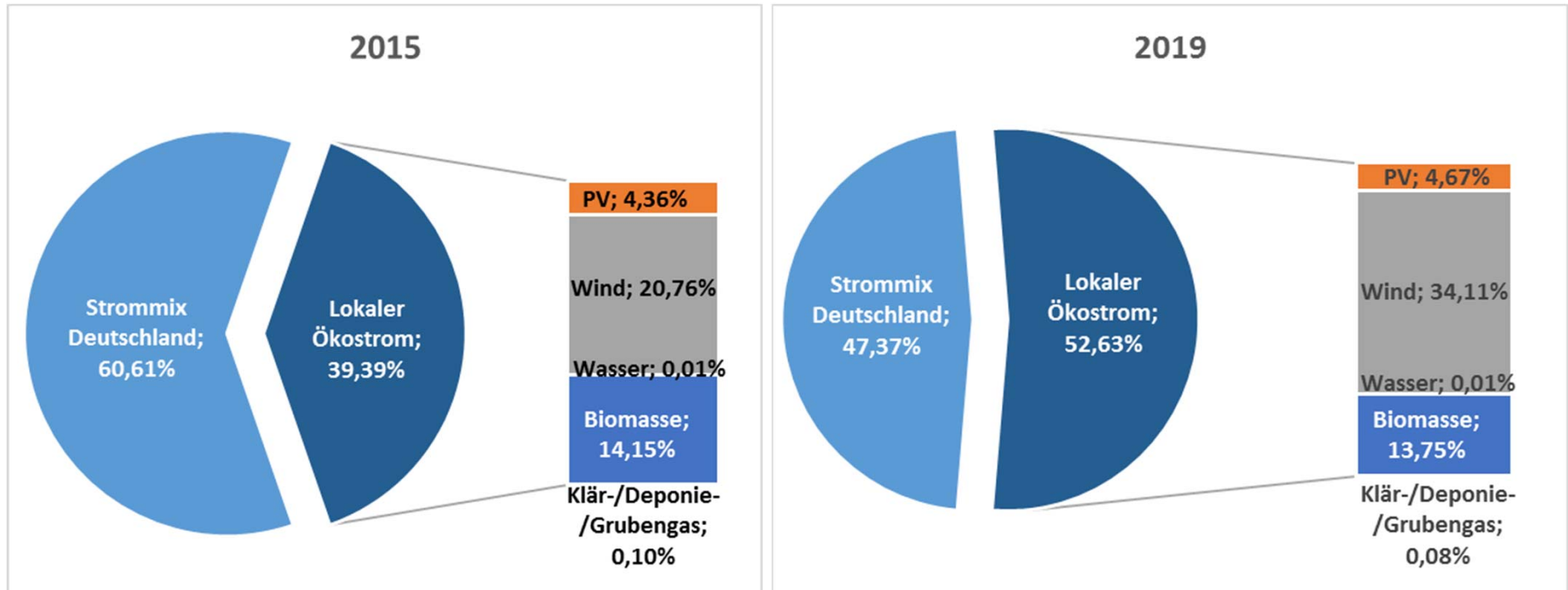
Jahr 2015



Jahr 2019



LOKALE STROMERZEUGUNG UND STROMMIX



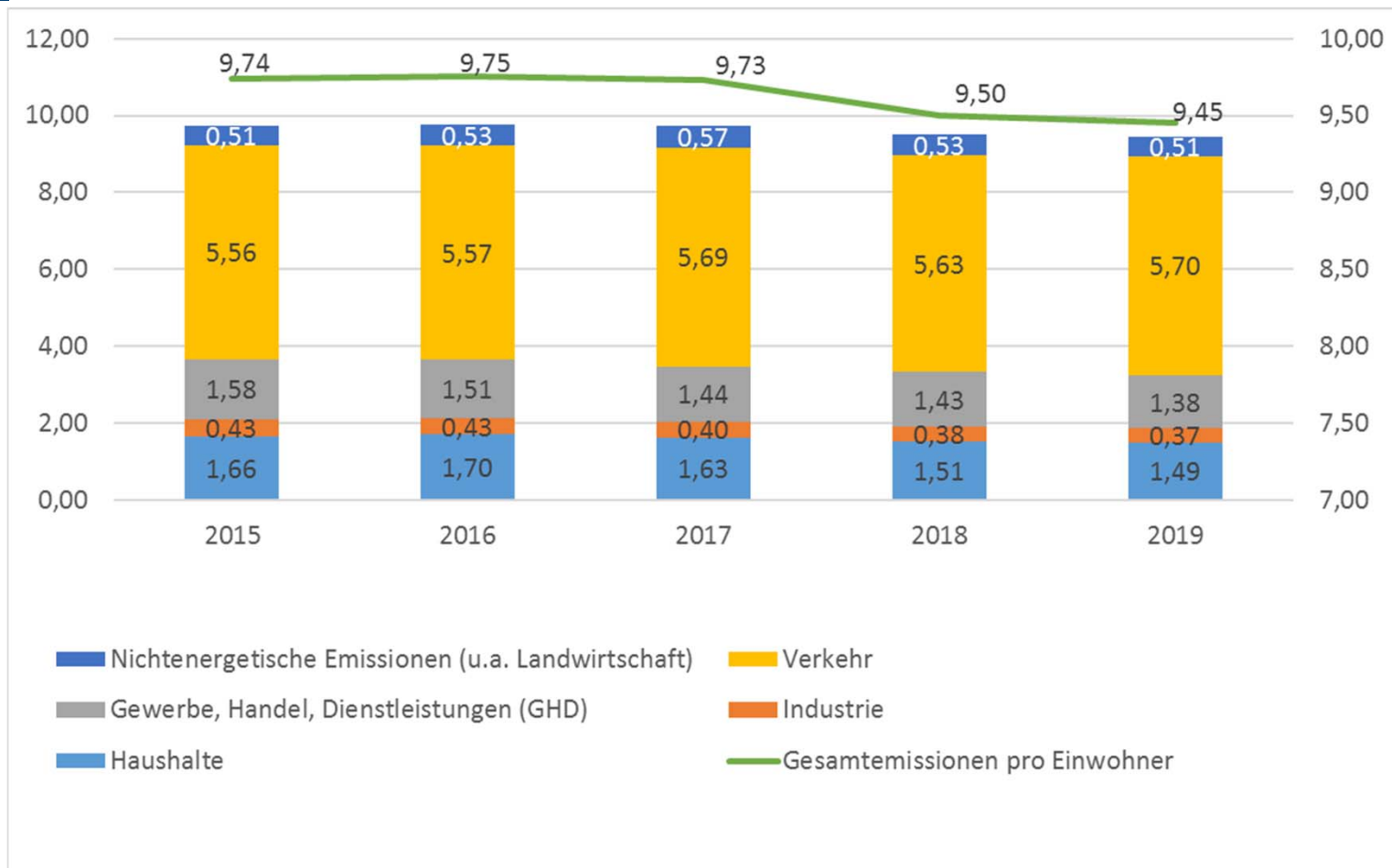
Ökostrom-Anteil Deutschland (2015): 31,5 %

(Quelle: AGEE-Stat, Stand: Februar 2020)

Ökostrom-Anteil Deutschland (2019): 42,1 %

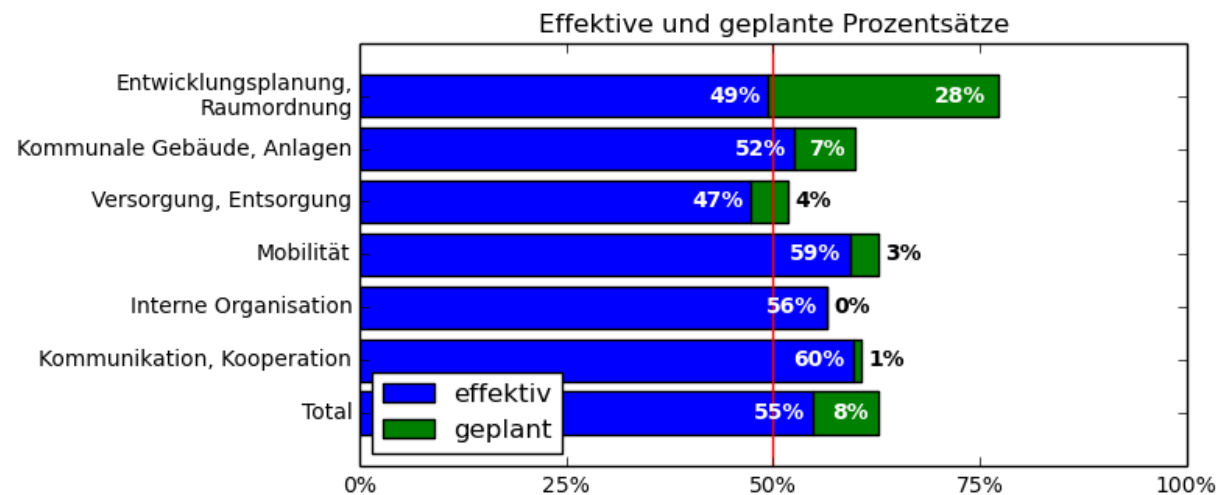
(Quelle: AGEE-Stat, Stand: Februar 2020)

GESAMTEMISSIONEN IN TONNEN PRO EINWOHNER



WIE GEHT ES WEITER?

- **European Energy Award**
 - Auszeichnung 4 Jahre gültig
 - Re-Zertifizierung Herbst 2021



WIE GEHT ES WEITER?

● Maßnahmen intern

- Gebäudesanierung, vorbildliche Neubauten (z.B. < KfW 55)
- kommunales Energiemanagement
- betriebliches Mobilitätsmanagement
- umweltfreundliche Beschaffung (Energie, Papier, Fahrzeuge, etc.)
- Schulprojekt „Dreh-Ab!“

● Maßnahmen extern

- Energieberatung Privathaushalte, Unternehmen (ÖKOPROFIT)
- Klimaallianz Landwirtschaft
- Klimaschutzworkshop LKH & Kommunen