



Bundesamt für  
kerntechnische  
Entsorgungssicherheit

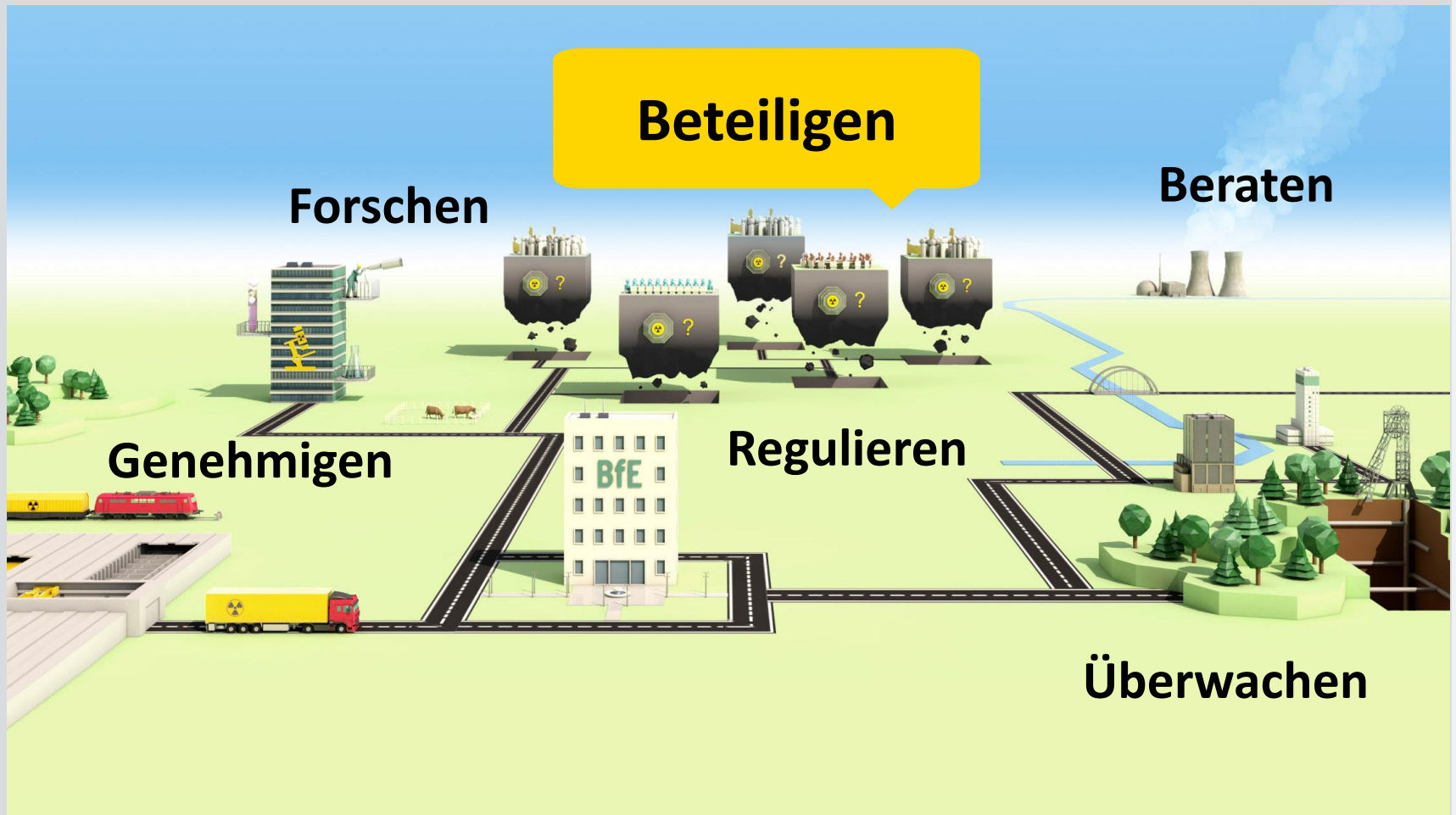
# Standortauswahlverfahren für ein Endlager für hochradioaktive Abfälle

Marschacht, 09. August 2018

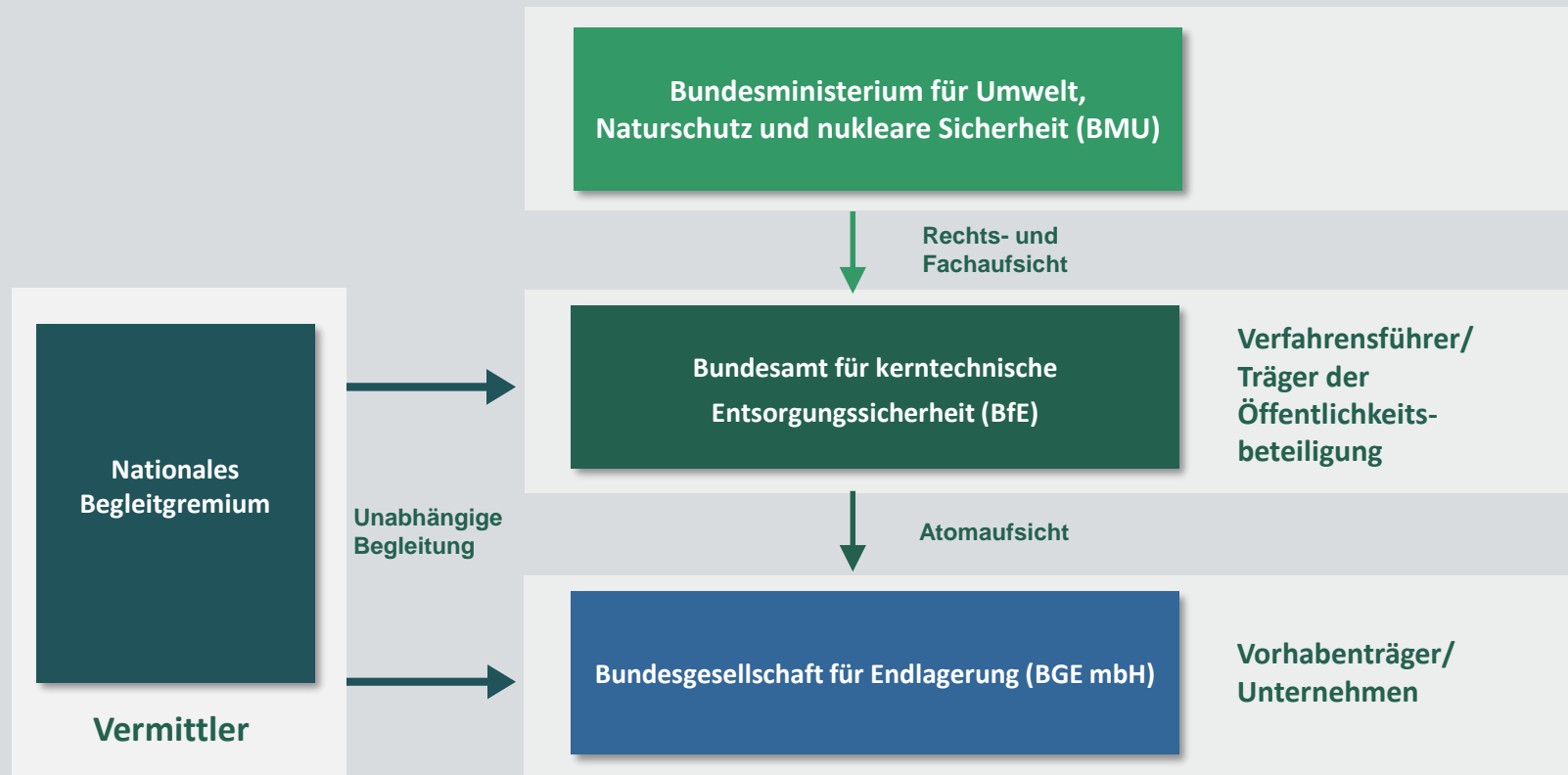
Dr. Ingo Bautz

Fachgebiet Öffentlichkeitsbeteiligung

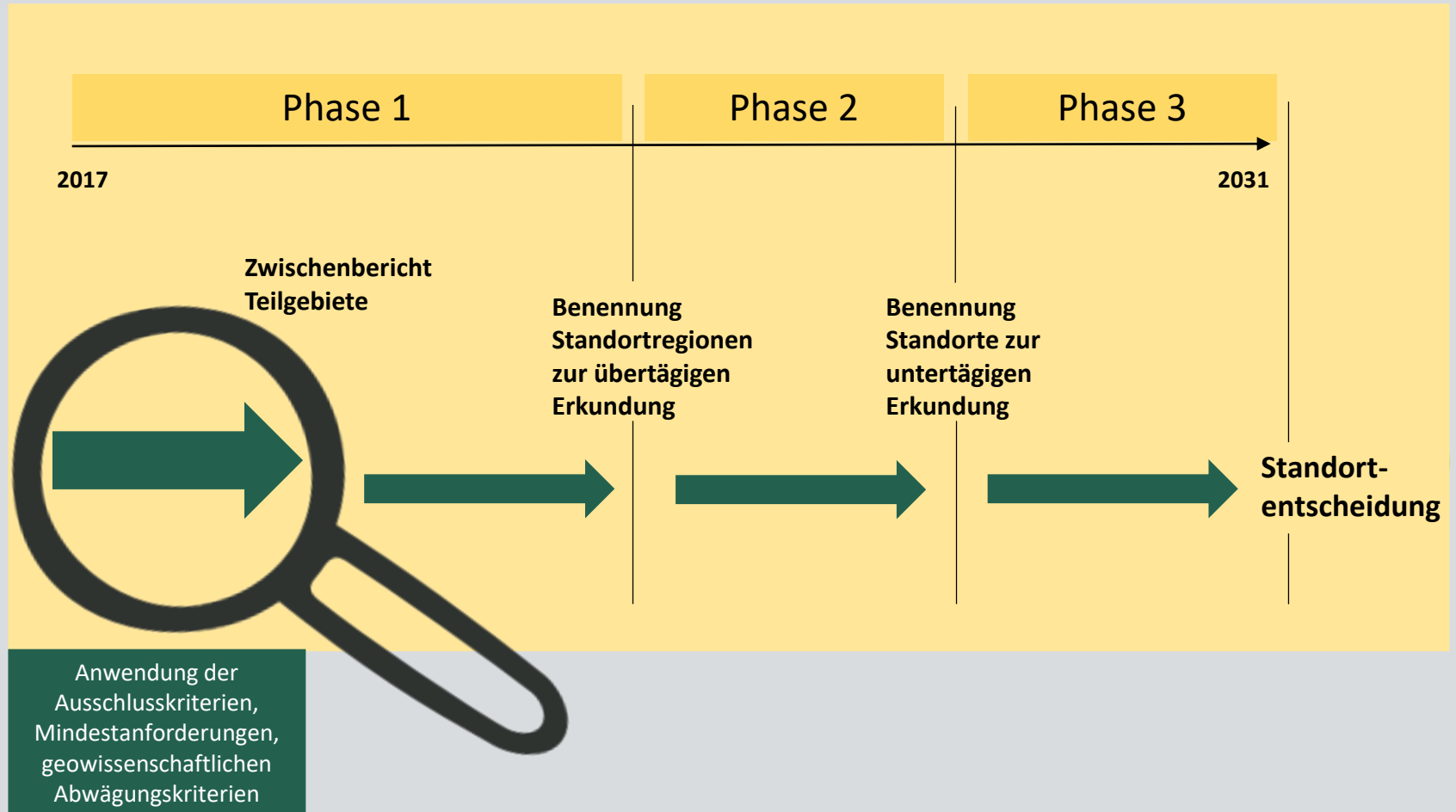
# Aufgaben des BfE



# Standortauswahl: Wer ist für was zuständig?



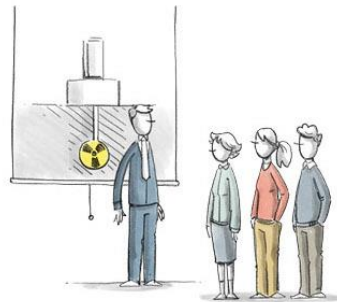
# Etappen bis zum Endlagerstandort



# Beteiligungsformate in der Standortauswahl



**Fachkonferenz  
Teilgebiete**



**Regionalkonferenzen  
in jeder Standortregion, die  
noch im Verfahren ist**



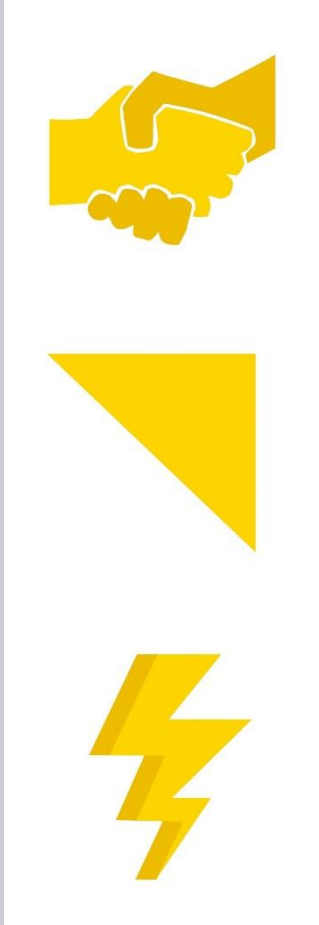
**Fachkonferenz  
Rat der Regionen**



**Stellungnahmeverfahren  
und  
Erörterungstermine**

Darüber hinaus haben die Beteiligten am Standortauswahlverfahren die Möglichkeit, die bestehenden Beteiligungsformate kontinuierlich weiterzuentwickeln und sich weiterer Beteiligungsformen zu bedienen (§ 5 Abs. 3 StandAG).

# Öffentlichkeitsbeteiligung – Chancen, Grenzen, Konflikte



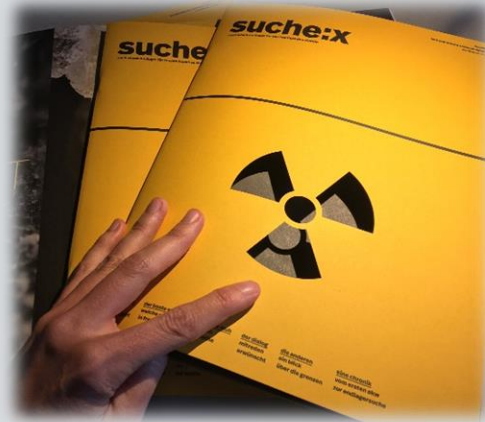
- Öffentlichkeitsbeteiligung kann die Qualität des Verfahrens verbessern und macht die Entscheidungen nachvollziehbar.
- Beteiligungsverfahren brauchen einen festgelegten Rahmen, auf den sich alle Akteure jederzeit berufen können. Grenzen müssen klar definiert sein.
- Konstruktive Konflikte sind ein klärendes Element im Verfahren. Sie dürfen jedoch die Ergebnisorientierung des Verfahrens nicht verhindern.

# Umfassende Information ist Grundlage für Beteiligung

im Netz



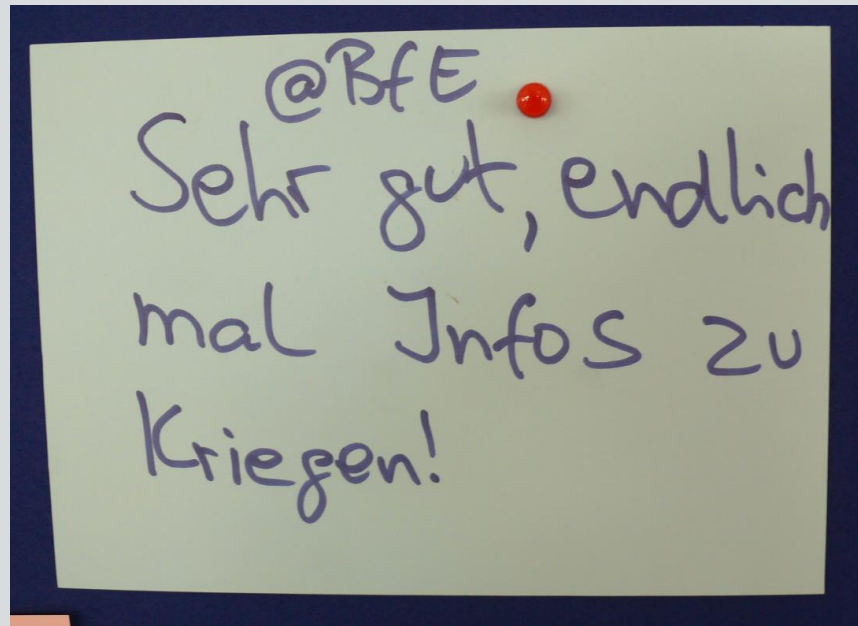
im Gespräch



in Broschüren

# Vielen Dank für ihre Aufmerksamkeit!

Fragen, Anregungen, Kritik...







Bundesamt für  
kerntechnische  
Entsorgungssicherheit

# Kontakt

Bundesamt für kerntechnische Entsorgungssicherheit

Telefon: +49 (0)30 18 767676-5000

E-Mail: [info@bfe.bund.de](mailto:info@bfe.bund.de)

Internet: [www.bfe.bund.de](http://www.bfe.bund.de)